

**Territorio** Il 70 per cento dei nostri municipi ha meno di cinquemila abitanti. Che

# BASTERANNO CENTO MILIONI DI EURO PER

L'Associazione Borghi Autentici: «Qui c'è cultura, fiducia tra le persone,



**Lorenzo Cairati**  
Roma - Ottobre

**O**gni mattina alle sette e un quarto Antonio compra il latte e il pane nel negozio del paese. Li preferisce a quelli del grande supermercato sulla provinciale, tre chilometri e dieci tornanti più giù. Ma dal prossimo mese per la signora Clarissa, che da una vita tiene aperta la bottega, arriverà il tempo della pensione. I suoi figli se ne sono andati tempo fa dall'Appennino e ora il piccolo emporio abbasserà la saracinesca. Forse per sempre. Un'altra porta chiusa, trecento metri più in là, è quella della scuola che Martina, la figlia di Antonio, ha frequentato per due anni. Ma nell'unica classe c'erano pochi bambini. E sono stati tutti dirottati in città.

**CINEMATOGRAFICA** La chiamano "la città che muore": a Civita di Bagnoregio (Viterbo, nelle foto) vivono solo dieci persone. Eppure ogni anno è visitata da oltre 600mila turisti, il 20 per cento dei quali arriva dal Giappone. Il borgo, infatti, ha ispirato i film del maestro Hayao Miyazaki.

La storia di Antonio, Martina e Clarissa è quella di tante famiglie che vivono nei piccoli borghi italiani. Luoghi del cuore per loro e pure per i turisti che ci passano qualche giorno di vacanza. Ma un pugno di abitanti e viaggiatori affeziona-

ti non basta a tenere viva questa fetta d'Italia. I piccoli comuni sono 5.585, vale a dire circa il 70 per cento dei 7.998 municipi del nostro Paese. Amministrano oltre la metà (52 per cento) del territorio, eppure ospitano solo dieci milioni di cittadini, il 16,5

per cento della popolazione italiana. Dieci milioni di persone che hanno visto chiudere uffici postali, asili, negozi. Dismettere i binari della ferrovia. Soprattutto, hanno visto i giovani trasferirsi nelle città.

L'ancora di salvezza per questi borghi è stata gettata dalla Camera dei deputati: cento milioni di euro per le zone in maggiore difficoltà. Il provvedimento nasce da un testo presentato dal presidente della commissione Ambiente Ermete Realacci (Pd), che ha avvertito: «Nelle ultime quattro legislature la proposta di legge per i comuni con meno di cinquemila abitanti è stata approvata a Montecitorio, ma si è sempre arenata al Senato. È una straordinaria occasione per difendere l'identità dei luoghi. È necessario che si arrivi all'approvazione nel 2017, già eletto Anno nazionale dei borghi».

## Banda larga, strade e scuole sicure

Il disegno di legge prevede l'istituzione di un fondo per lo sviluppo la cui dotazione sarà di 10 milioni di euro per il 2017 e di 15 milioni per ciascuno degli anni dal 2018 al 2023. Soldi da utilizzare per la diffusione della banda larga, mettere in sicurezza strade e scuole, ma anche per semplificare il recupero dei centri storici abbandonati. «Il ddl va a sostenere quell'Italia che come Associazione Borghi Autentici cerchiamo tutti i giorni di mantenere attiva e propositiva», spiega a Vero Marina Castaldini, segretario generale della Bai ([www.borghiautenticiditalia.it](http://www.borghiautenticiditalia.it)). «Molto, tuttavia, dipenderà dalla reale attuazione della legge, dalla capacità, una volta approvata, di ascol-

da anni attendono una legge che li tuteli. Ora la Camera dei deputati l'ha approvata

# GARANTIRE UN FUTURO AI PICCOLI COMUNI?

buon cibo». E Civita di Bagnoregio rinasce grazie ai cartoon di Miyazaki



**L'AUTORE** Ermete Realacci (61 anni) è l'estensore del ddl per i piccoli comuni. A fianco, il logo dell'associazione Bai.

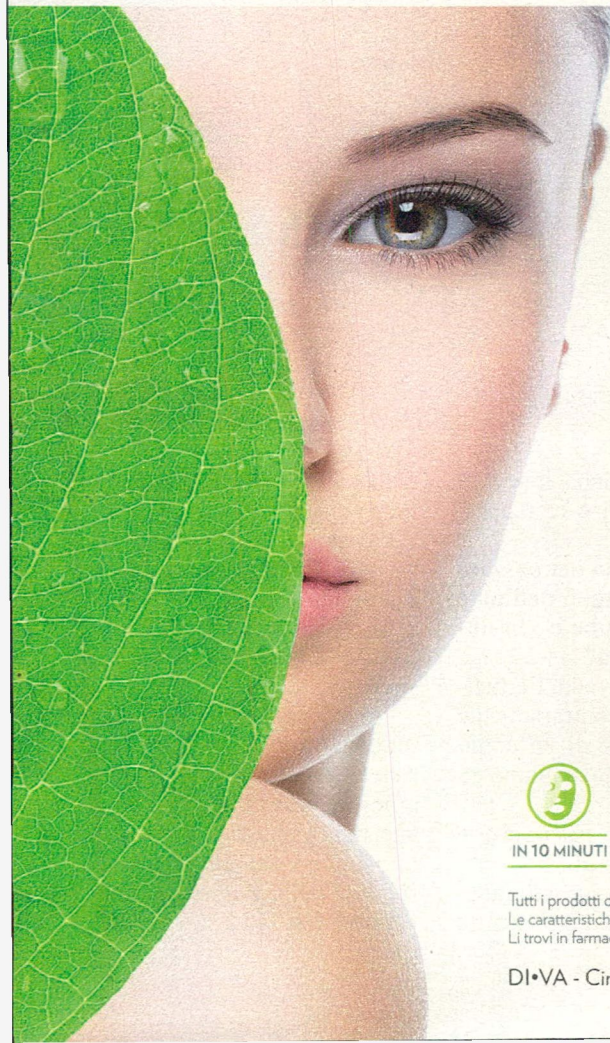


tare i fabbisogni dei territori». Obiettivo, salvare l'Italia «del capitale sociale relazionale, dei legami di fiducia fra le persone, dei tanti prodotti agricoli e agroalimentari, dei giovani che debbono tornare o restare sui territori e costruire lì un progetto di vita, dei bambini che lentamente stanno ripopolando i borghi, anche grazie ai migranti, delle famiglie e degli anziani», approfondisce Castaldini.

Il valore aggiunto dei borghi è il buon cibo, che da queste parti nessuno chiama "food". Qui mangiare non significa per forza spiattellare una ricetta su Instagram. Non è un caso che il 93 per cento dei prodotti Dop (Denominazione di origine protetta) e Igp (Indicazione geografica tipica) nasca qui, insieme al 79 per cento dei nostri migliori vini. Così, il ddl spinge per la realizzazione di itinerari culturali ed enogastronomici.

La legge può tanto, non tutto. E a volte i paesi rifioriscono quasi da sé. Basti pensare a Civita di Bagnoregio, gioiello della provincia di Viterbo. La chiamano "la città che muo-

re" perché l'erosione causata dall'acqua sprofonda lentamente il costone di terra su cui gli etruschi l'hanno costruita. Nel borgo risiedono dieci persone decise a non abbandonare un luogo che a dispetto dell'anagrafe è vitale. Merito anche del maestro dell'animazione giapponese Hayao Miyazaki, che da Civita si è fatto ispirare per uno dei suoi tanti capolavori: *Laputa - Castello nel cielo*. È così che il 20 per cento dei 630mila turisti venuti a visitarla nel 2015 arriva proprio dal Sol Levante. Tutti insieme, Civita "la giapponese" e i suoi 5.584 fratelli d'Italia attendono il voto del Senato. **V**



100% BIO  
PLANT EXTRACTS

BIO MASK  
INNOVATION

MASCHERE VISO  
MONOUSO CON  
ESTRATTI VEGETALI  
100% BIO



MASCHERA  
ANTISTRESS



MASCHERA  
COLLO & MENTO



MASCHERA  
COUPEROSE  
E PELLI  
SENSIBILI



MASCHERA  
PEELING & SCRUB



MASCHERA  
INSTANT  
LIFTING



MASCHERA  
PURIFICANTE



MASCHERA  
SCHIARENTE



MASCHERA  
RIGENERANTE



MASCHERA  
ANTI-AGE  
FILLER



MASCHERA  
SUPER  
IDRATANTE



IN 10 MINUTI

**10 MASCHERE MONOUSO  
IN TESSUTO.**  
EFFICACI E SEMPLICI DA  
USARE, PER **10 TRATTAMENTI  
DI BELLEZZA** DEDICATI AD  
OGNI SPECIFICA ESIGENZA  
DELLA PELLE.

CON ACIDO IALURONICO  
VEGETALE ED ESTRATTI  
VEGETALI 100% BIO.  
EFFICACI IN 10 MINUTI.

Tutti i prodotti della linea sono testati dermatologicamente, senza petrolati, parabeni, profumi, PEGs e siliconi, NICKEL TESTED (< 0,0001%).  
Le caratteristiche citate possono variare per ogni singolo trattamento.  
Li trovi in farmacia, parafarmacia ed erboristeria.

DI•VA - Cinisello Balsamo (MI) [www.incarose.it](http://www.incarose.it)

INCAROSE